



Direction Régionale de l'Environnement  
RHÔNE-ALPES

# ZNIEFF\* de type I

N° régional : 01210034

Ancien N° régional : 01580000

## Partie aval de la rivière du Furans

Départements et communes concernées en Rhône-Alpes

Surface : 210,30 ha

Ain ANDERT-ET-CONDON, ARBIGNIEU, BELLEY, BRENS, CHAZEY-BONS

### Niveau de connaissance

Milieux naturels	3	Amphibiens	0	Reptiles	0	Coléoptères	0
		Mammifères	2			Libellules	3
Végétaux supérieurs	2	Oiseaux	0	Crustacés	0	Orthoptères	0
Mousses, lichens	0	Poissons	2	Mollusques	0	Papillons	1

Légende :

0 = prospection nulle ou quasi inexistante

1 = prospection insuffisante

2 = prospection assez bonne

3 = bonne prospection

Nombre de données d'observation collectées : 20

### Description et intérêt du site

Le massif du Bugey est une région d'une très grande richesse biologique. A l'écart des principales voies de communication, au moins dans sa partie la plus au sud, il reste bien préservé. L'ensemble est particulièrement diversifié. D'ailleurs l'important nombre de secteurs remarquables dénombrés en témoigne. Le Furans prend sa source dans la cluse des Hôpitaux. Il s'écoule ensuite entre les massifs boisés qui marquent le paysage du Bas-Bugey, avant de se jeter dans le Rhône au niveau de la confluence du canal de dérivation et du Rhône court-circuité de Belley. Outre un intérêt lié à la rivière elle-même, des milieux naturels annexes se développent en bordure qui sont également d'importance (mares, marais tourbeux...). Des tourbières de type tourbières alcalines, notamment, abritent une flore remarquable telle que l'Ecuelle d'eau ou la Fougère des marais. La faune halieutique indique des eaux de bonne qualité et des milieux préservés. L'Ombre commun, en particulier, est très sensible à la pollution. Il fréquente les rivières à cours rapide, à fond graveleux et aux eaux fraîches et claires. La seule lamproie française vivant en permanence dans des eaux douces, la Lamproie de Planer, fréquente également les eaux du Furans. Les libellules que l'on peut rencontrer le long de la rivière sont très diversifiés. Les demoiselles, en particulier, sont bien représentées avec la présence de l'Agrion gracieux, de l'Agrion à pattes larges et de l'Agrion délicat...

## Milieus naturels

37.31	PRAIRIES A MOLINIE ET COMMUNAUTES ASSOCIEES
44.911	BOIS D'AULNES MARECAGEUX MESO EUTROPHES
53.3	VEGETATION A CLADIUM MARISCUS
54.2	BAS-MARAIS ALCALINS

## Flore

Ecuelle d'eau	<i>Hydrocotyle vulgaris L.</i>
Séneçon des marais	<i>Senecio paludosus L.</i>
Fougère des marais	<i>Thelypteris palustris Schott</i>

## Faune vertébrée

### Mammifères

Grand murin	<i>Myotis myotis</i>
-------------	----------------------

### Poissons

Lamproie de Planer	<i>Lampetra planeri</i>
Ombre commun	<i>Thymallus thymallus</i>

## Faune invertébrée

### Libellules

Agrion délicat	<i>Ceriagrion tenellum</i>
Agrion de Mercure	<i>Coenagrion mercuriale</i>
Agrion gracieux	<i>Coenagrion pulchellum</i>
Gomphus très commun	<i>Gomphus vulgatissimus</i>
Gomphus à pinces	<i>Onychogomphus forcipatus</i>
Agrion à pattes larges	<i>Platycnemis pennipes</i>

## Bibliographie

### BILLARD R.

*Les poissons d'eau douce des rivières de France : identification, inventaire et répartition des 83 espèces*  
192 pages 1997 Consultable : Conservatoire Régional des Espaces Naturels de Rhône-Alpes

### CORA

*Atlas des Chiroptères de Rhône-Alpes, hors série n°2*  
134 pages 2002 Consultable : Conservatoire Régional des Espaces Naturels de Rhône-Alpes

### DELIRY C., GRAND D. et al.

*L'Agrion de Mercure (Coenagrion mercuriale) dans la Moyenne vallée du Rhône : mise en perspective des données par rapport à la région Rhône-Alpes*  
21 pages 1998 Consultable : CORA / FRAPNA Isère

### GRAND D.

*Les libellules du Rhône*  
255 pages 2004 Consultable : Société Linnéenne de Lyon

### KERVYN T.

*Les Chiroptères de la Directive Habitats : le Grand Murin Myotis myotis (Borkhausen, 1797)*  
p 4 pages 2001 Consultable : Muséum d'Histoire Naturelle de Grenoble

### VINCENT S.

*Document d'objectifs site Natura 2000 D53 - "Grottes à chauves-souris de Baume sourde" - rapport intermédiaire*  
16 pages 2002 Consultable : DIREN Rhône-Alpes

### VINCENT S., ISSARTEL G.

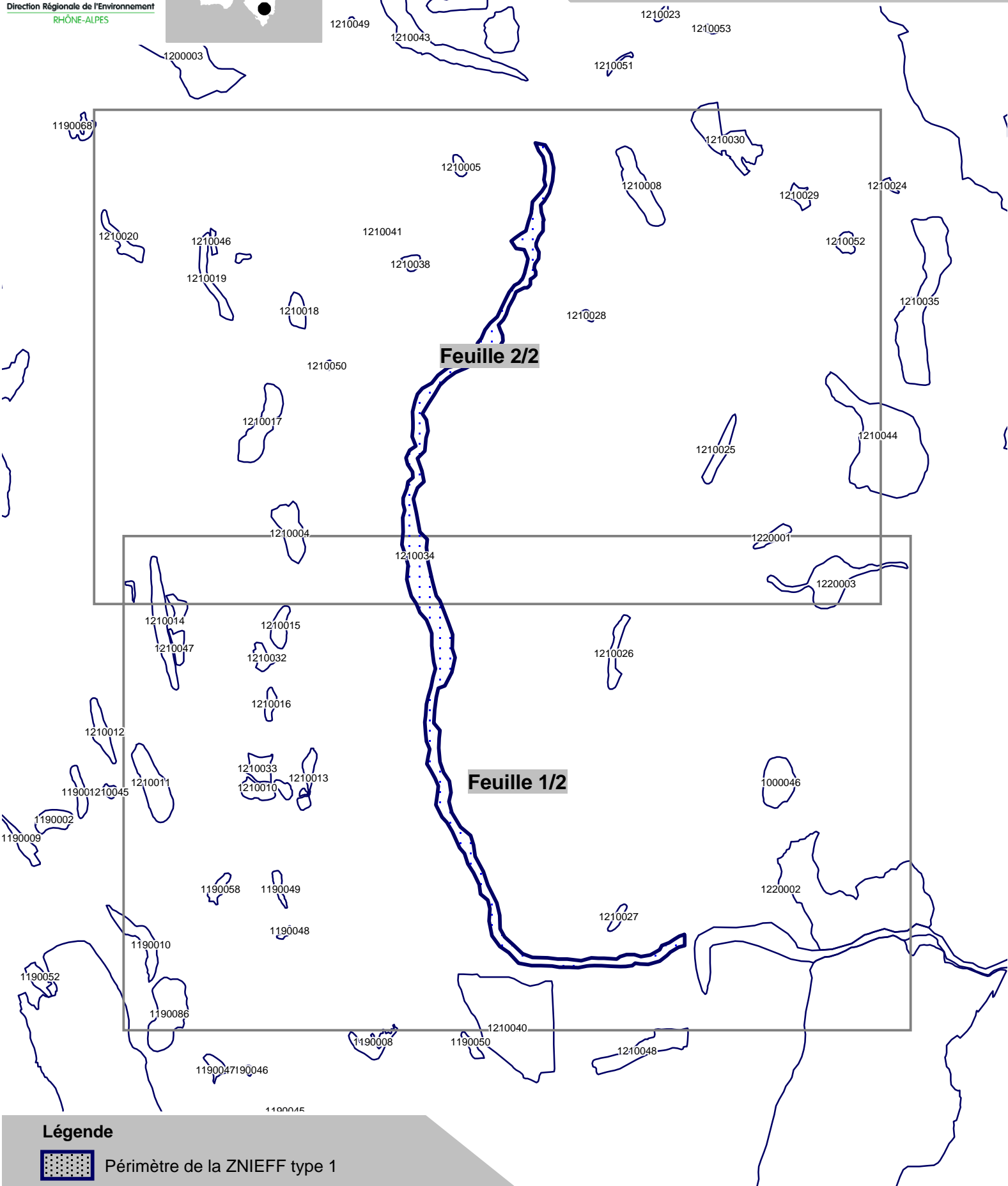
*Inventaire des gîtes cavernicoles d'intérêt majeur pour les chiroptères en région Rhône-Alpes*  
42 pages 2005 Consultable : DIREN Rhône-Alpes



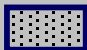


# Inventaire du patrimoine naturel ZNIEFF\* N°1210034

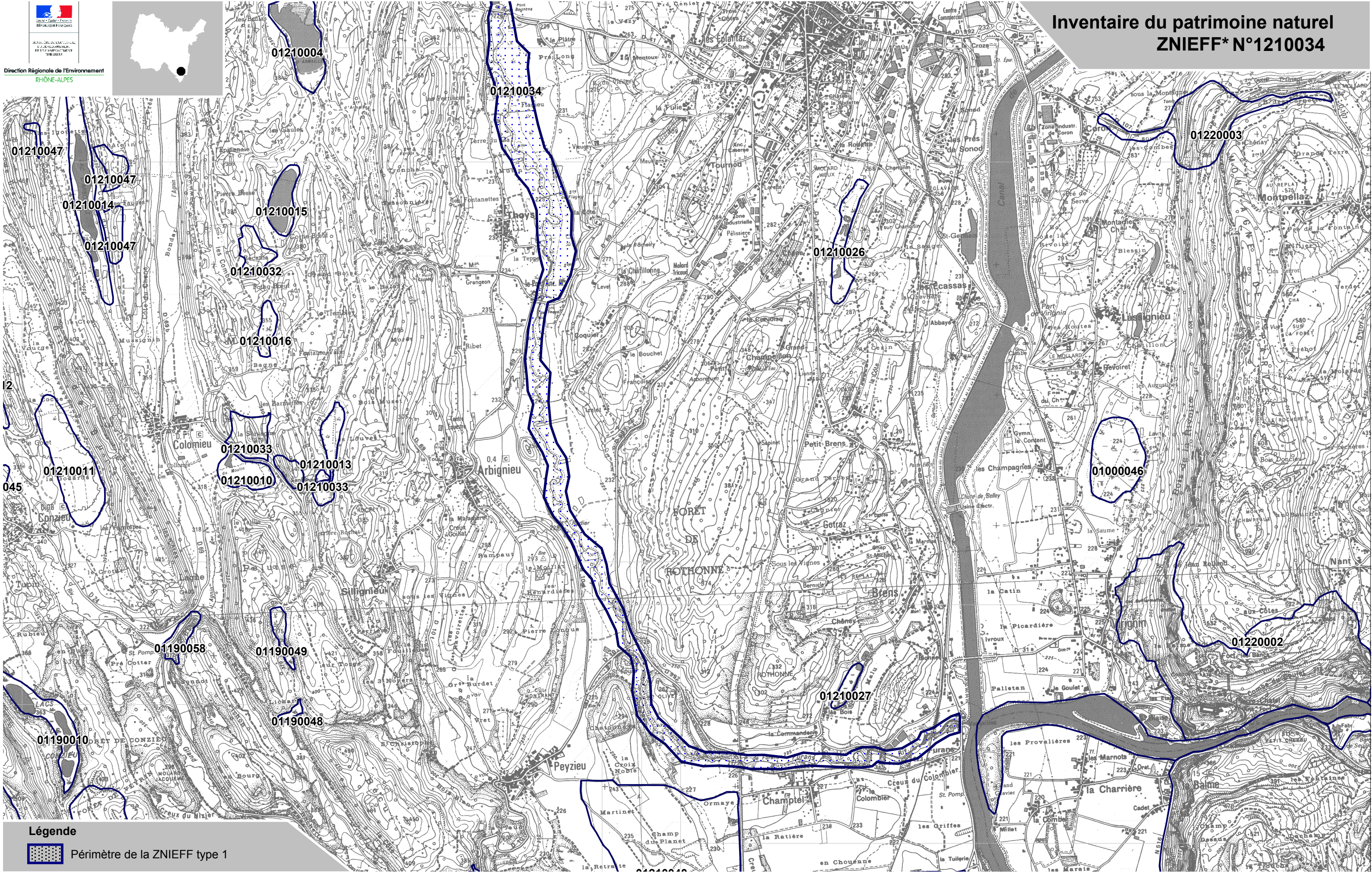
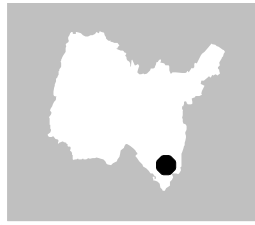
Carte d'Assemblage




## Légende

 Périmètre de la ZNIEFF type 1

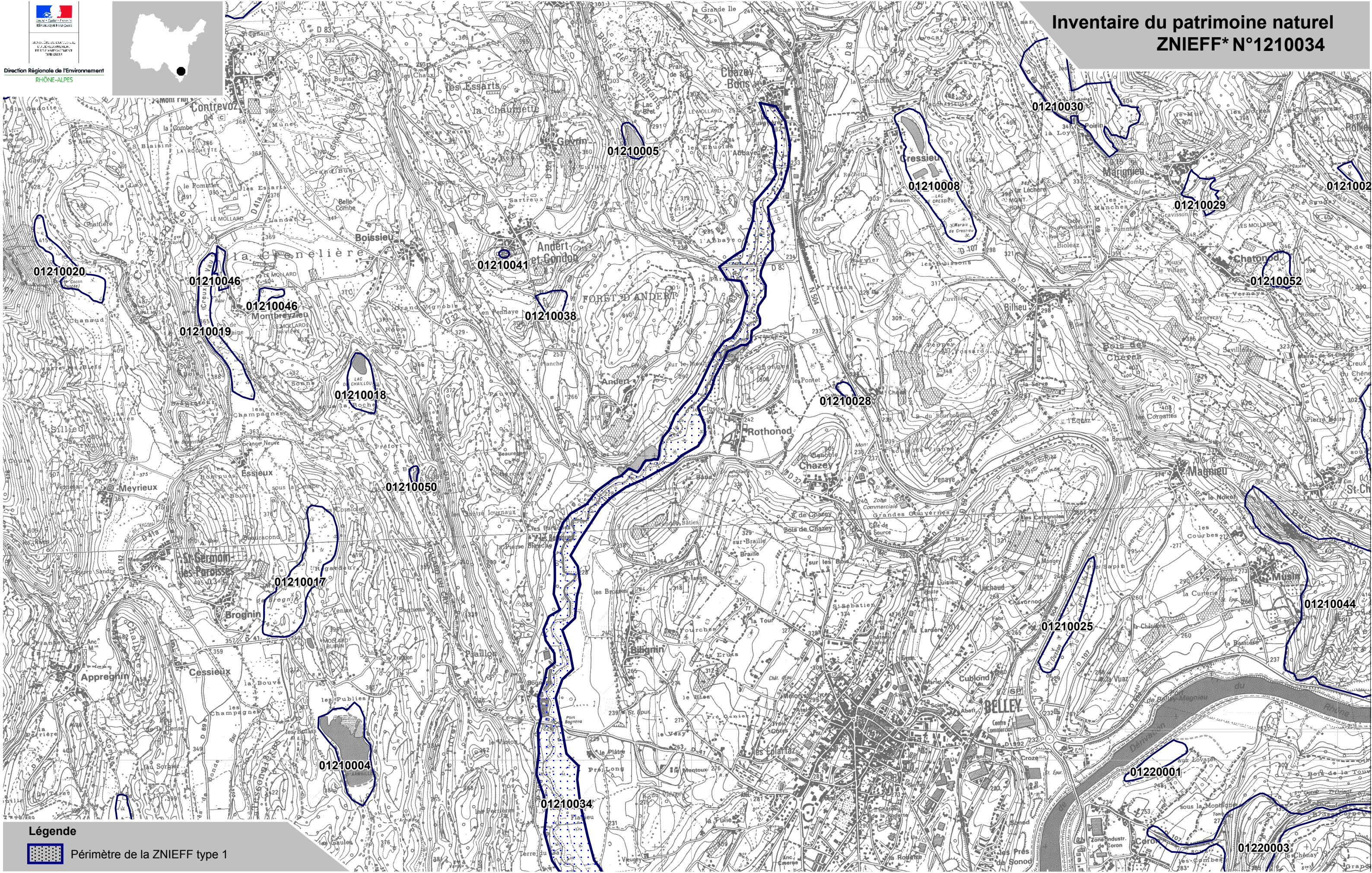
\* Inventaire des Zones Naturelles d'Intérêt Ecologique, Faunistique et Floristique 2e édition 2007  
Il constitue un outil d'alerte et ne peut être interprété à une échelle plus fine sans investigation complémentaire  
Edition : InfoSIG Cartographie - www.infosig.net - Annecy

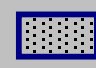


**Légende**

 Périmètre de la ZNIEFF type 1

\* Inventaire des Zones Naturelles d'Intérêt Ecologique, Faunistique et Floristique 2e édition 2007  
 Il constitue un outil d'alerte et ne peut être interprété à une échelle plus fine sans investigation complémentaire  
 Edition : InfoSIG Cartographie - www.infosig.net - Annecy



**Légende**
  

 Périmètre de la ZNIEFF type 1

\* Inventaire des Zones Naturelles d'Intérêt Ecologique, Faunistique et Floristique 2e édition 2007
   
 Il constitue un outil d'alerte et ne peut être interprété à une échelle plus fine sans investigation complémentaire
   
 Edition : InfoSIG Cartographie - www.infosig.net - Annecy